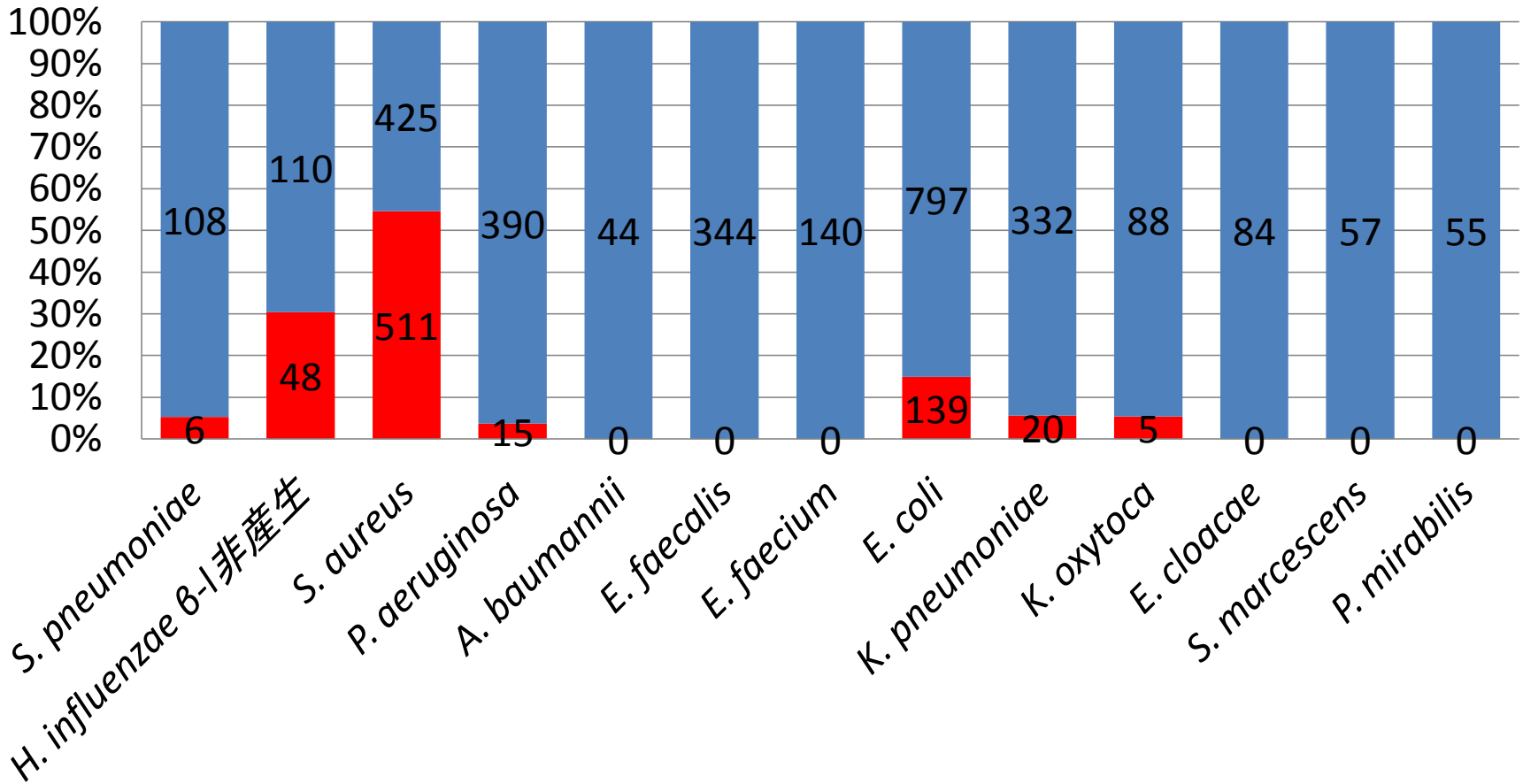


總計

期間: 2014年4月1日 ~ 2014年6月30日

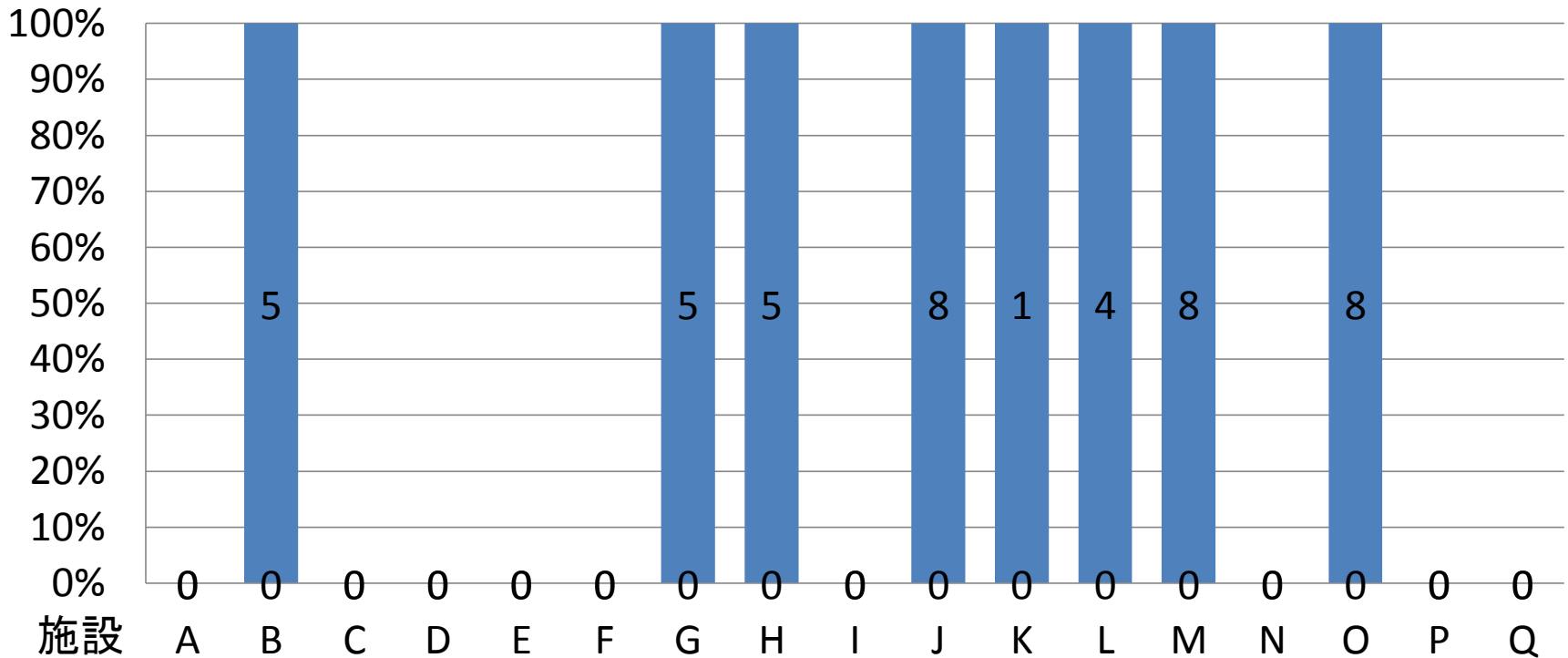
■ 耐性菌 ■ 非耐性菌



A. baumannii

期間: 2014年4月1日 ~ 2014年6月30日

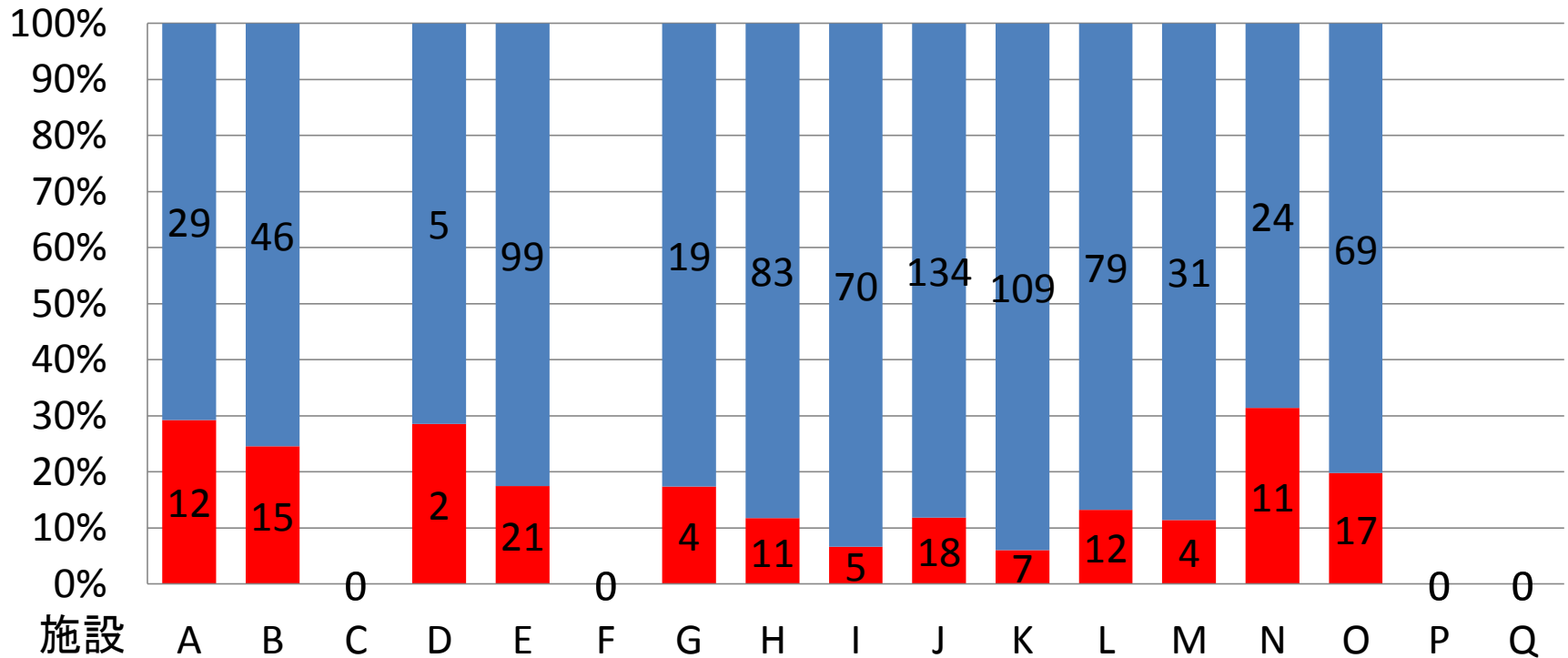
■ MDRA ■ 非MDRA



E. coli

期間: 2014年4月1日 ~ 2014年6月30日

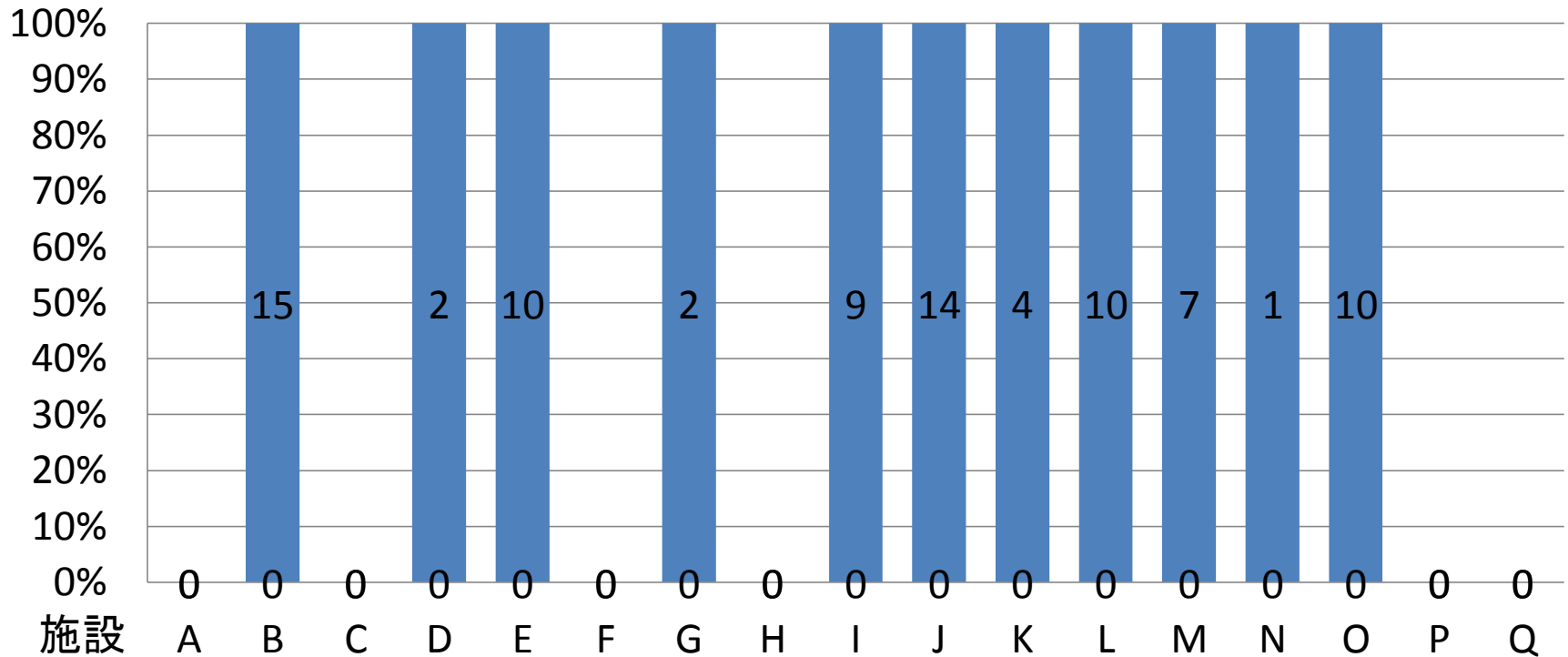
■ ESBL產生 ■ ESBL非產生



E. cloacae

期間: 2014年4月1日 ~ 2014年6月30日

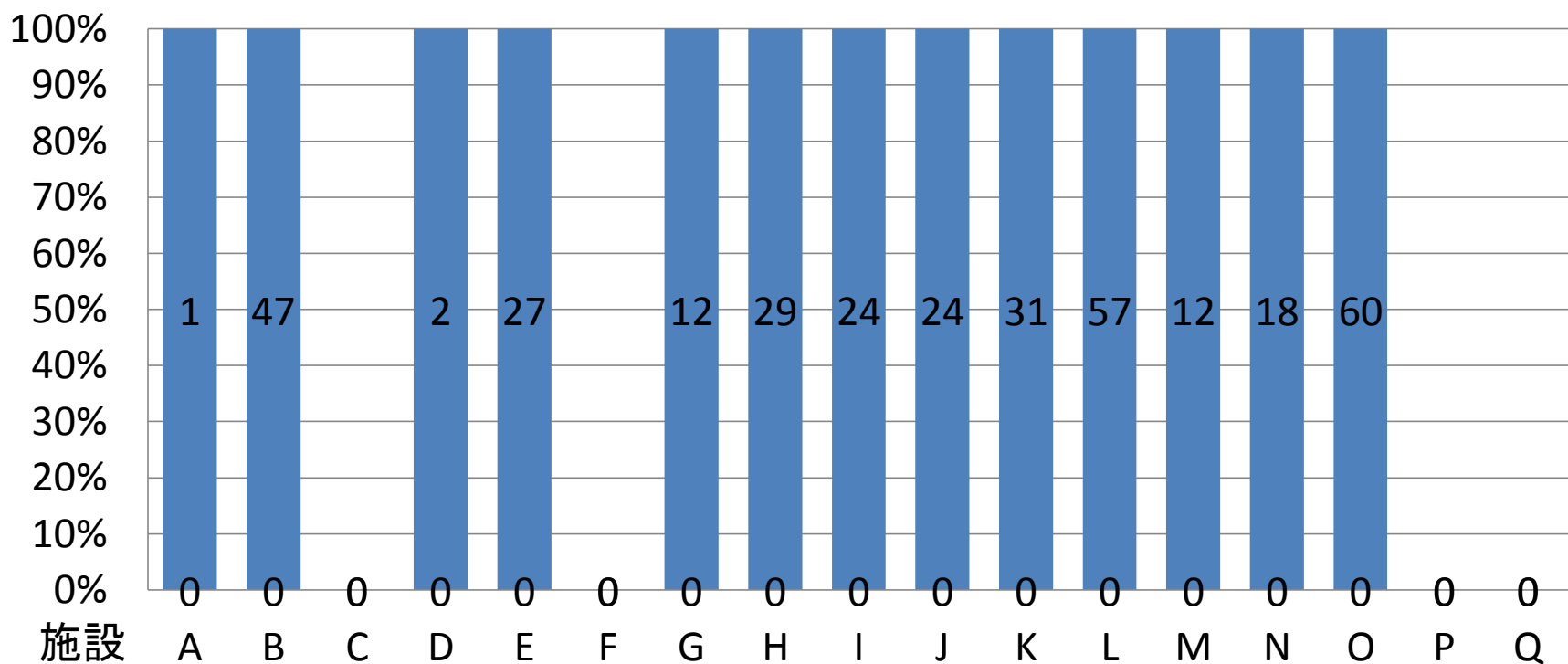
■ ESBL產生 ■ ESBL非產生



E. faecalis

期間: 2014年4月1日～2014年6月30日

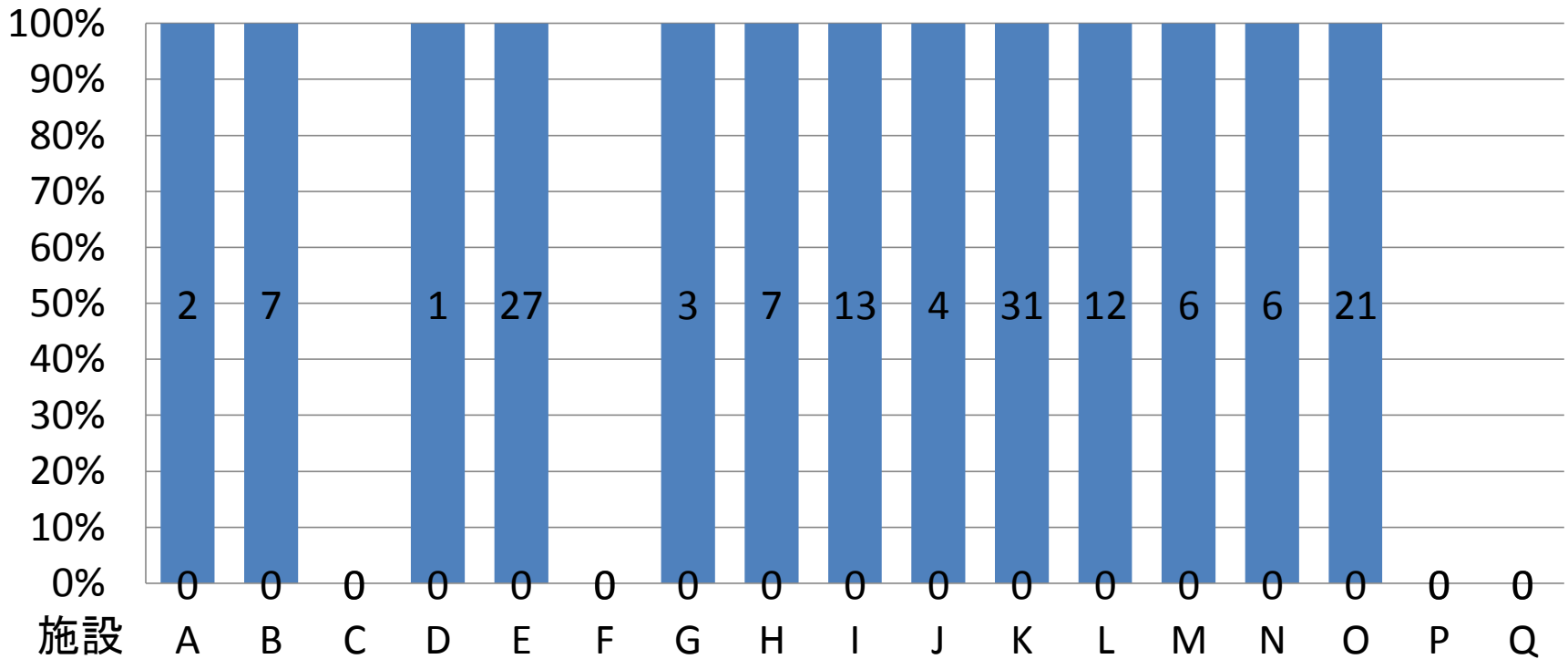
■ VRE ■ 非VRE



E. faecium

期間: 2014年4月1日 ~ 2014年6月30日

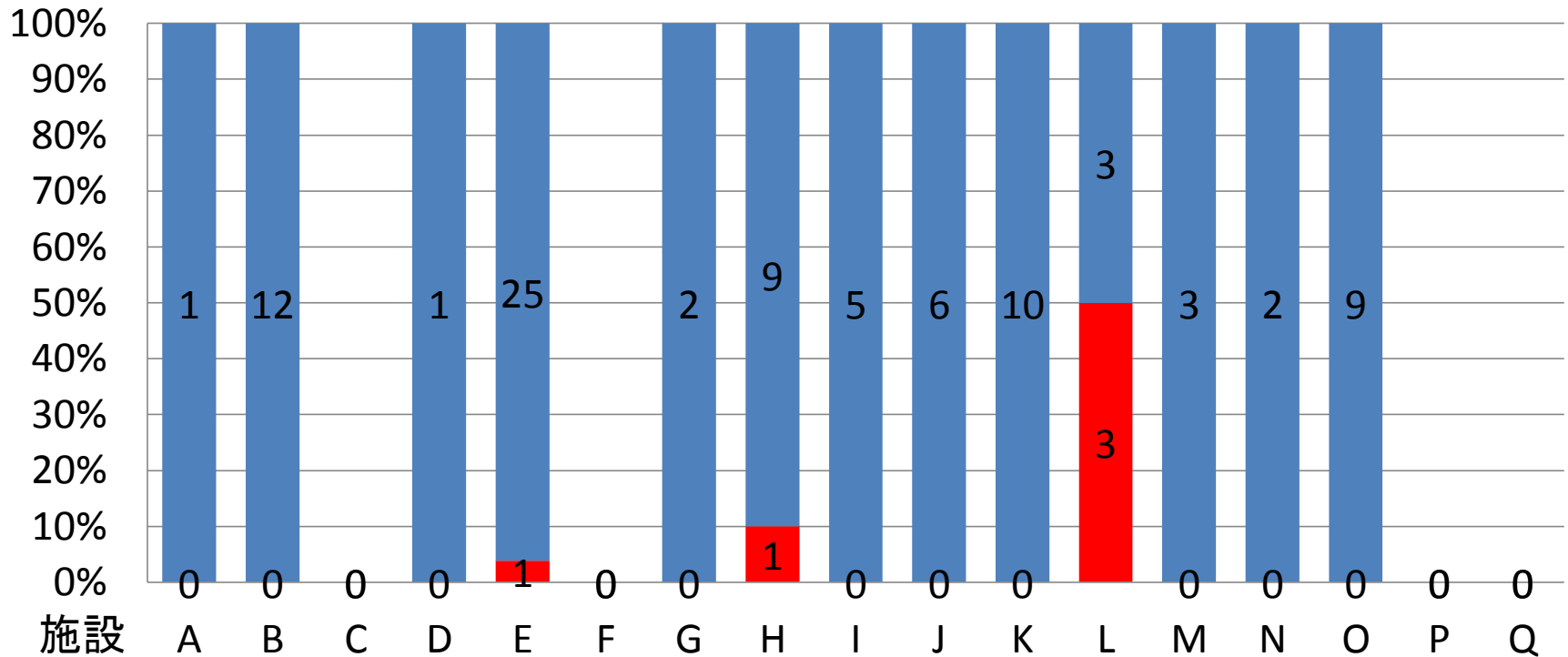
■ VRE ■ 非VRE



K. oxytoca

期間: 2014年4月1日 ~ 2014年6月30日

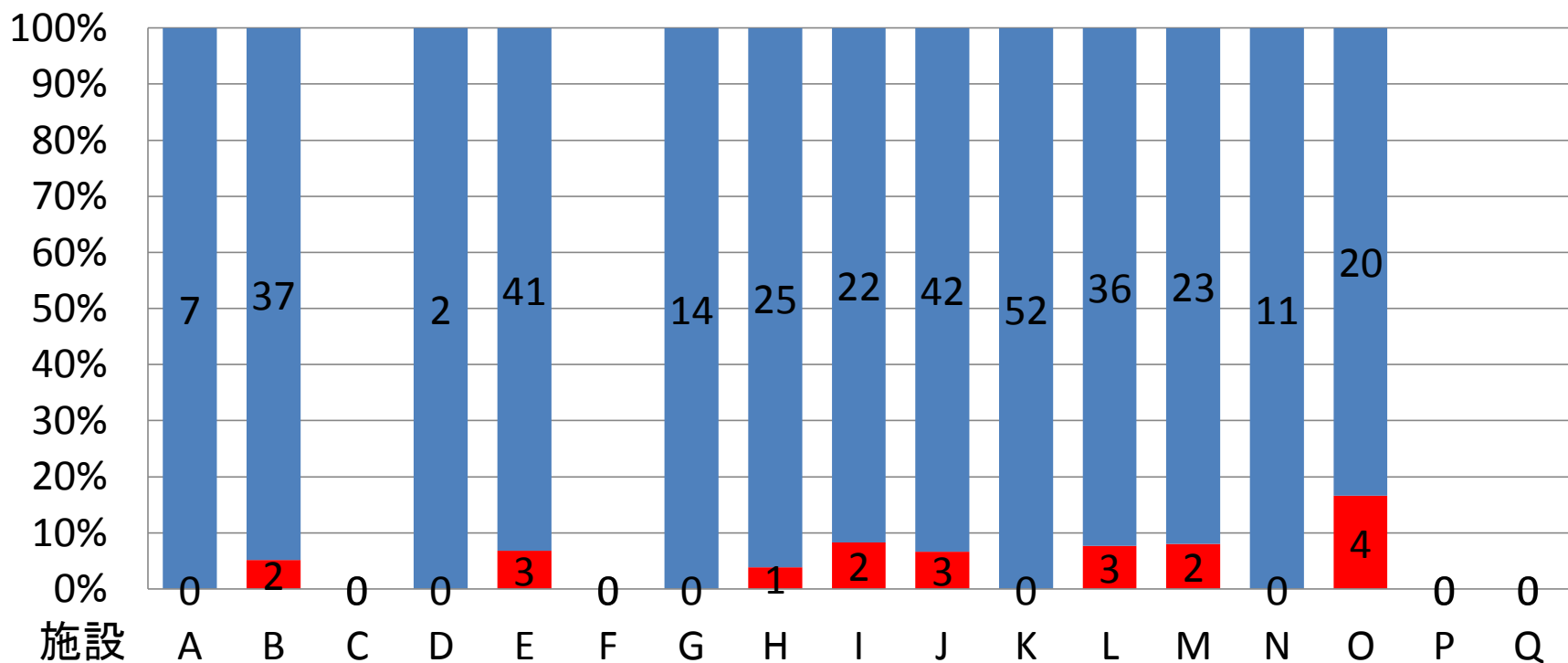
■ ESBL產生 ■ ESBL非產生



K. pneumoniae

期間: 2014年4月1日 ~ 2014年6月30日

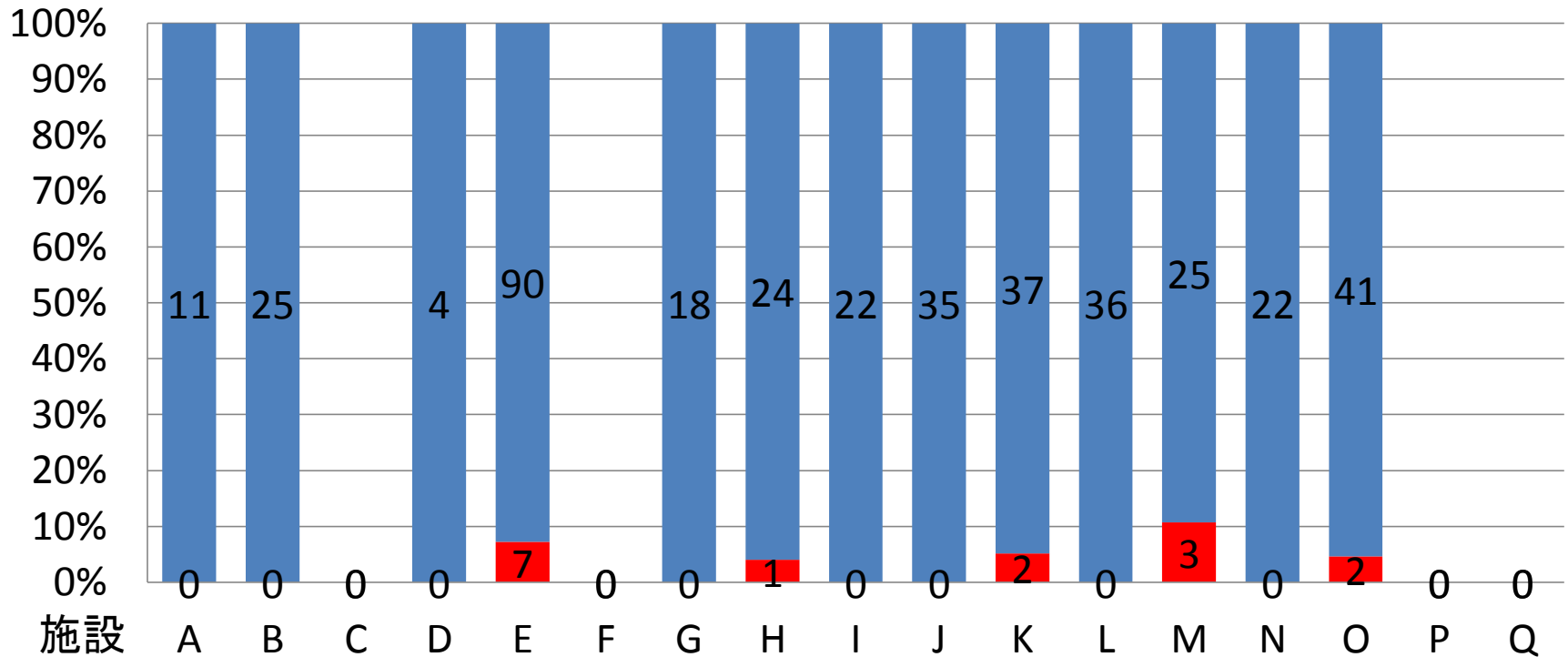
■ ESBL產生 ■ ESBL非產生



P. aeruginosa

期間: 2014年4月1日～2014年6月30日

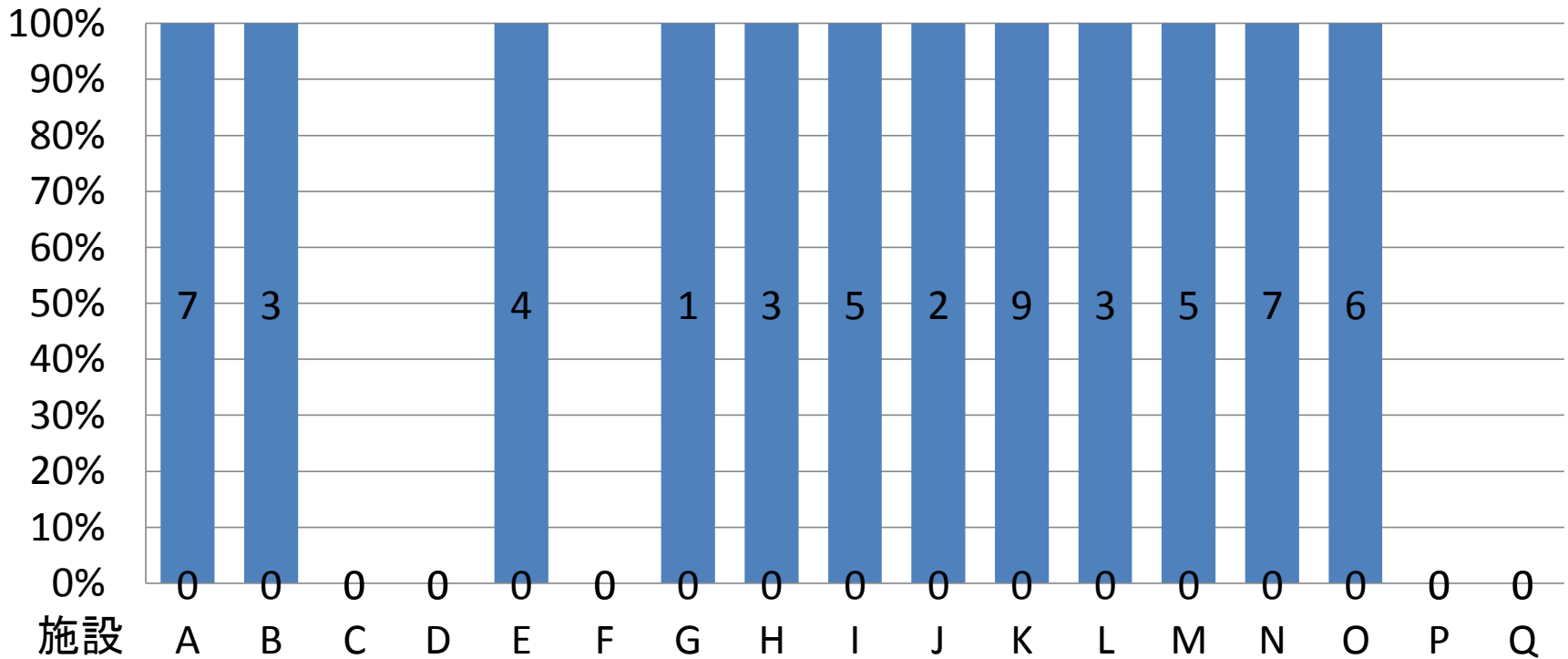
■ MDRP ■ 非MDRP



P. mirabilis

期間: 2014年4月1日 ~ 2014年6月30日

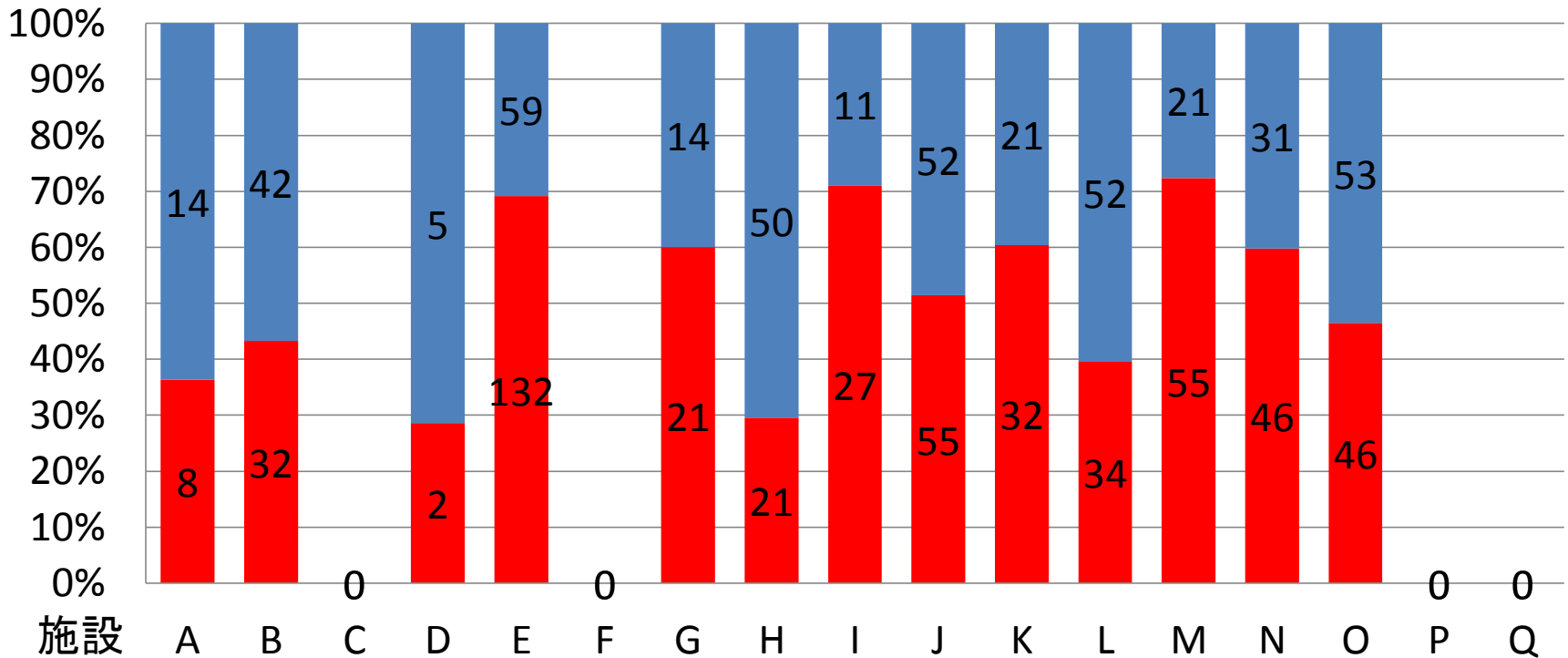
■ ESBL產生 ■ ESBL非產生



S. aureus

期間: 2014年4月1日 ~ 2014年6月30日

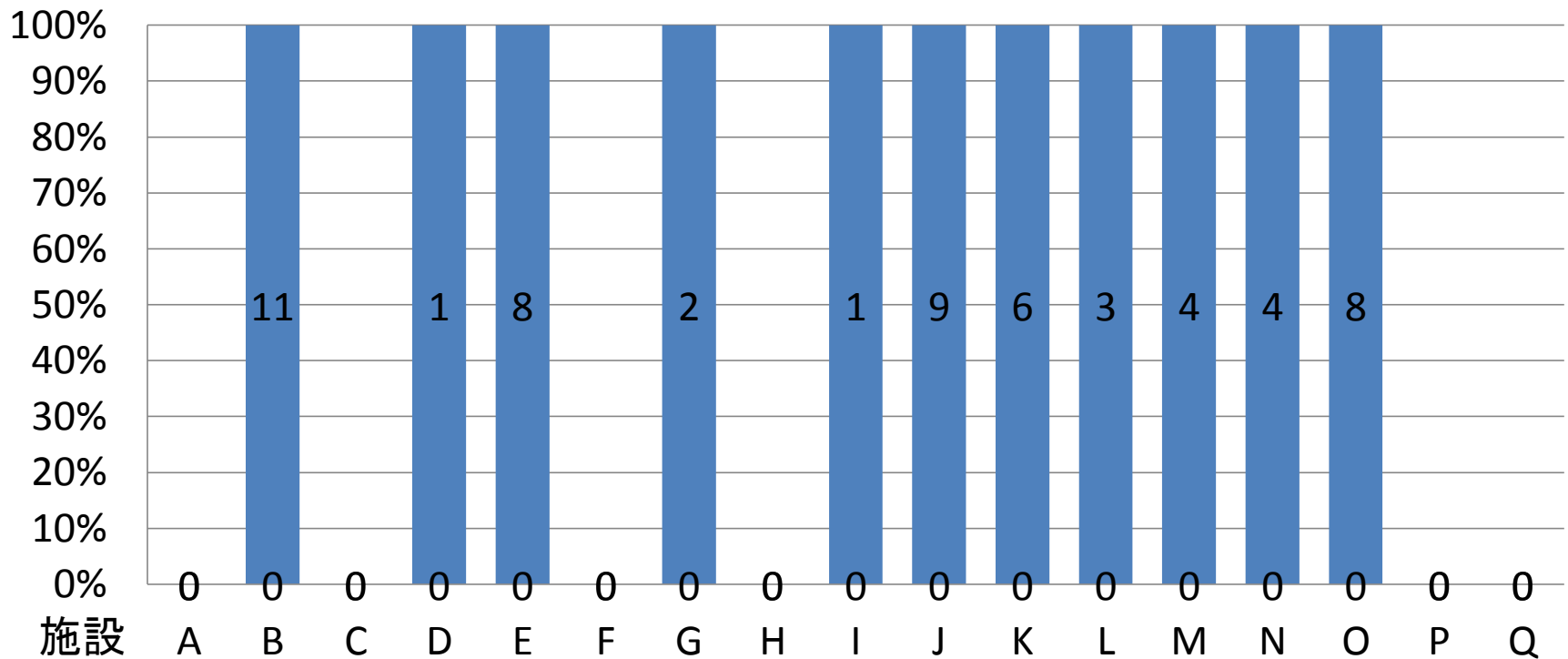
■ MRSA ■ MSSA



S. marcescens

期間: 2014年4月1日 ~ 2014年6月30日

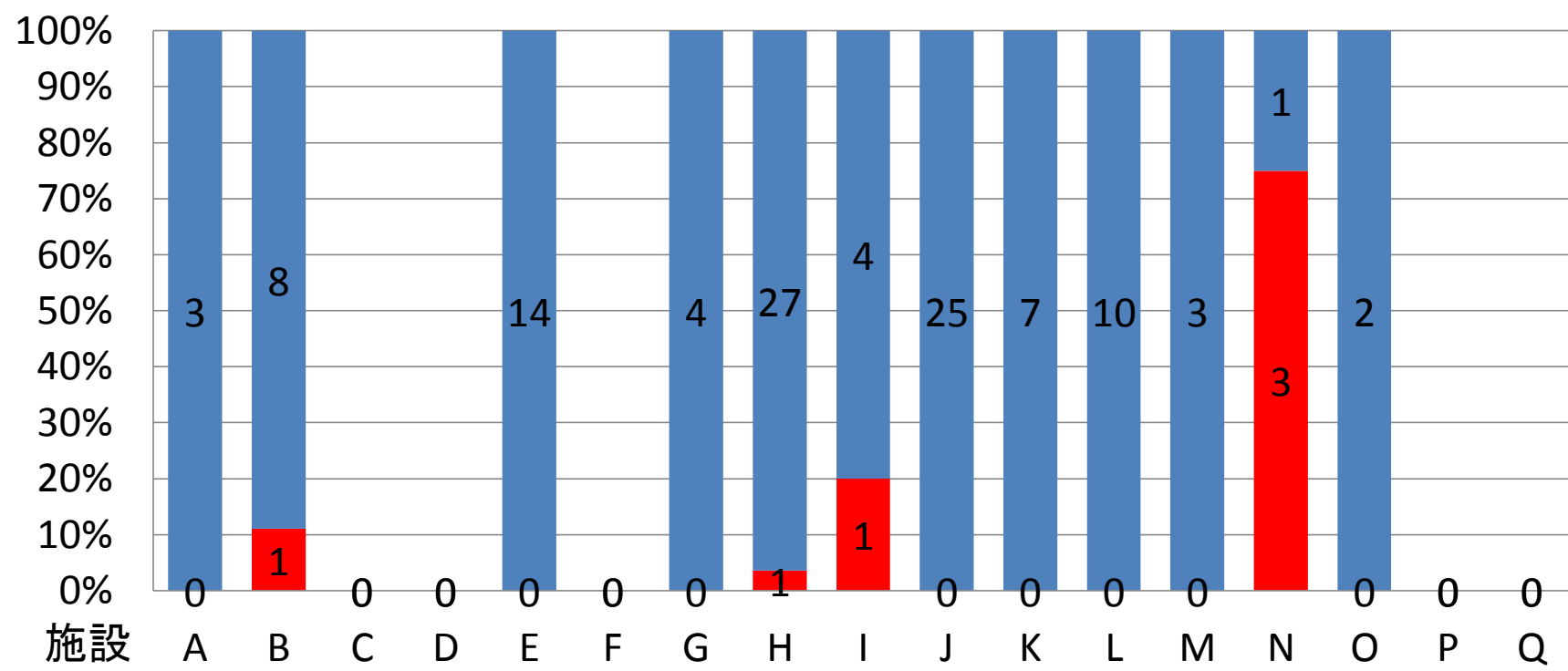
■ ESBL產生 ■ ESBL非產生



S. pneumoniae

期間: 2014年4月1日 ~ 2014年6月30日

■ PRSP ■ PSSP



H. influenzae (βラクタマーゼ非産生)

期間: 2014年4月1日～2014年6月30日

■ BLNAR ■ BLNAS

